

INFORMACJE DLA GOŚCI

PODSTAWOWE ZASADY BEZPIECZEŃSTWA NA TERENIE ZAKŁADÓW ALUPROF SA



Zakład w Bielsku-Białej



Zakład w Opolu



Zakład w Ogrodzonej



Zakład w Goleiszowie



Zakład w Międzyrzeczu



Zakład w Złotowie

ZASADY OGÓLNE



Podczas przebywania w hali produkcyjnej i magazynowej goście powinni znajdować się zawsze pod opieką pracownika Aluprof SA.



Na teren zakładu nie zostaną wpuszczone osoby nietrzeźwe lub znajdujące się pod wpływem środków odurzających.



Na całym terenie obowiązuje zakaz palenia e-papierosów/papierosów.



W trakcie zwiedzania zakładu zabrania się korzystania z: aparatów fotograficznych, dyktafonów, kamer wideo, innych sprzętów elektronicznych.



pobierz ulotkę

PORUSZANIE SIĘ PO ZAKŁADZIE



Parkowanie pojazdów na terenie zakładu możliwe jest wyłącznie w miejscach do tego wyznaczonych.



Na terenie zakładu obowiązują ograniczenia prędkości:
– 10 km/h (wewnątrz hal),
– 20 km/h (na pozostałym obszarze).



W hali produkcyjnej i magazynach należy nosić odzież ochronną (kamizelki). Stosowanie środków ochrony indywidualnej zgodnie z zaleceniami pracownika Aluprof SA



Ruch pieszych może odbywać się wyłącznie wyznaczonymi ciągami. W miejscach, w których nie wyznaczono ciągu dla pieszych – prawą stroną drogi transportowej.

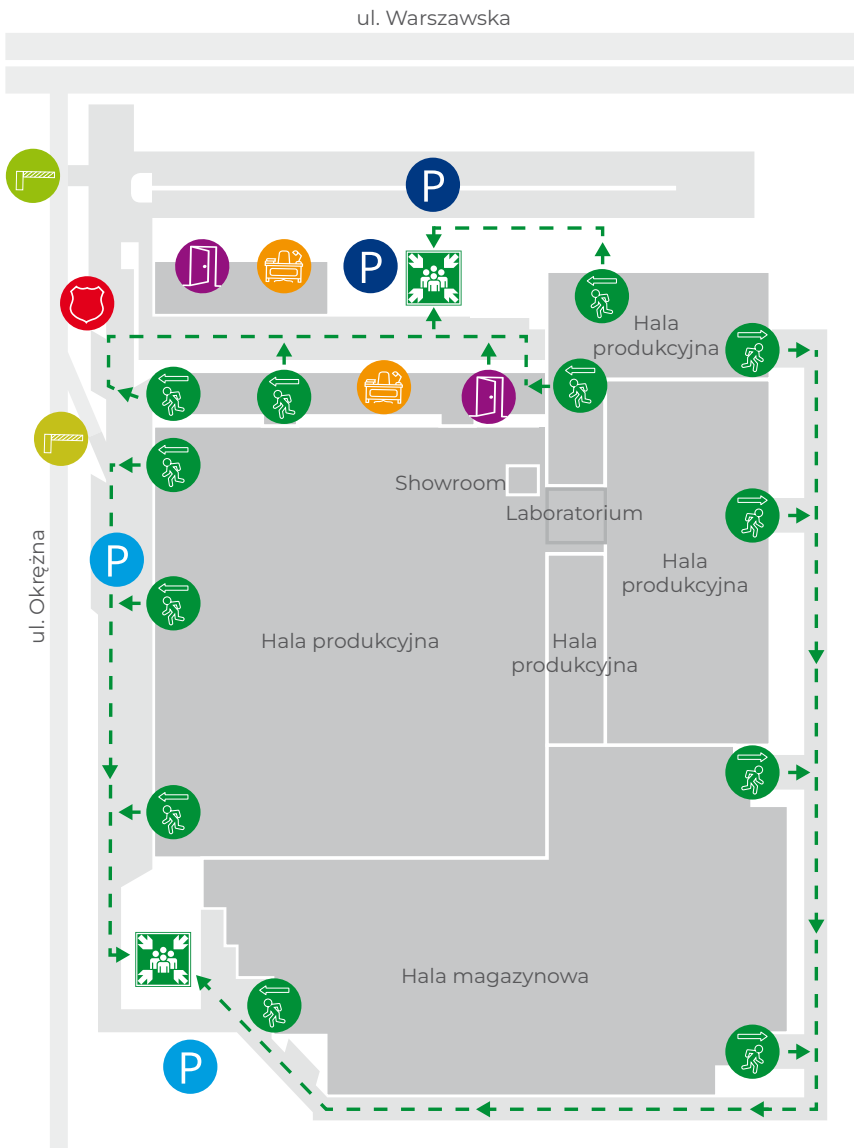


Podczas przemieszczania się po terenie zakładu należy zachować szczególną ostrożność, zwracając uwagę na poruszające się środki transportu – wózki widłowe, suwnice.



Zabrania się przechodzenia oraz przebywania pod przemieszczanym ładunkiem.


PLAN ZAKŁADU I EWAKUACJI W ALUPROF W BIELSKU-BIAŁEJ



**TELEFON
ALARMOWY
112**

**OCHRONA ZAKŁADU
+48 33 819 52 11**

LEGENDA

-  Parking dla gości
-  Parking dla dostaw
-  Biuro
-  Brama wjazdowa – główna
-  Brama wjazdowa – dostawy
-  Wejście do budynku
-  Wyjście ewakuacyjne
-  Miejsce zbiórki do ewakuacji
-  Ochrona

EWAKUACJA



Po usłyszeniu alarmu pożarowego należy rozpocząć ewakuację.



Należy ściśle stosować się do instrukcji personelu i służb ratowniczych.



Należy opuścić budynek najbliższym dostępnym wyjściem ewakuacyjnym.



Nie należy biegać. Prosimy zachować spokój.



Należy pomóc w opuszczeniu budynku osobom znajdującym się w stanie bezpośredniego zagrożenia.



W razie zadymienia należy kierować się do wyjścia, poruszając się blisko podłogi.

NA TERENIE ZAKŁADU ALUPROF SA OBYWIAZUJĄ DROGI WEWNĄTRZZAKŁADOWE

PROSZĘ ZACHOWAĆ OSTROŻNOŚĆ I STOSOWAĆ SIĘ DO PONIŻSZYCH OZNACZEŃ PIERWSZEŃSTWA:



PIERWSZEŃSTWO POJAZDÓW

Droga dla pojazdów (wózki widłowe z napędem, ręczne, przewóz materiałów, itd.)



PIERWSZEŃSTWO PIESZYCH

Drogi i pasy dla pieszych (pierwszeństwo bezwzględne)



DROGI I PASY DLA PIESZYCH - zachowaj ostrożność – **PIERWSZEŃSTWO POJAZDÓW**



USTĄP PIERWSZEŃSTWA

(dotyczy pieszych i pojazdów)



STREFA RUCHU DLA PIESZYCH

(możliwość poruszania się pieszych wyłącznie pomiędzy niebieskimi liniami)



ZAKAZ PRZEJŚCIA DLA PIESZYCH